

いぶきっず

クラス体験



<2歳児と遊ぼう>

対象：平成31年4月2日生まれ～令和2年4月1日生まれのお子様と保護者1名

①7月6日（水）10時～11時（定員3名）

②7月20日（水）10時～11時（定員3名）

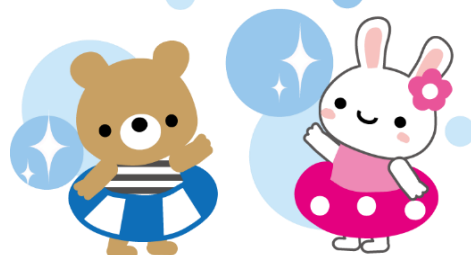
内容：水遊び

服装：濡れてもよい動きやすい服・綿パンツまたは

水遊び用オムツ（普通のオムツは水を吸って動きを妨げるため）

※保護者の方も濡れてもよい服装でお越しください。

持ち物：帽子・お茶・タオル・着替え



☆来園前に全員の体温測定と体調確認をお願い致します☆

参加ご希望の方は事前に電話でお申し込みください。



TEL:072-626-0088

茨木市東太田1丁目4番10号

認定こども園 いぶきの丘学園